



SINTESI

cliente:
progettazione:
data:

Rita Pedretti Cotti
Stephanie Rauer
15.03.2018

visione

Il giardino **SINTESI** crea conessioni tra **TESI** e **ANTITESI**, tra casa e giardino, tra linee architettoniche e i modelli della natura, tra le risorse presenti ed elementi nuovi, tra il piccolo e il grande, tra la tradizione e la modernità, tra il sole e l'ombra, tra la terra e l'acqua - dove il mondo là fuori s'incontra col mondo interiore.

Si sviluppa un giardino incantato, rilassante per tutta la famiglia con piante multifunzionali e a bassi costi di manutenzione.

obiettivi

Una parte del terreno di ca. 200 mq sarà progettata in permacultura. Dopo l'osservazione delle risorse e dei bisogni del giardino si stabiliscono gli obiettivi:

- A. contrastare l'erosione e stabilizzare il terreno dove necessario
- B. migliorare la qualità del suolo senza uso di fertilizzanti
- C. valorizzare le isole verdi e i sentieri facilitando l'accesso al giardino
- D. integrare meglio il giardino con l'abitazione
- E. più resa, meno lavoro: favorire la biodiversità per aumentare la produzione e diminuire la manutenzione

strategie

- A.
 - coprire il suolo con diverse piante che con le loro radici trattengano il terreno
 - valutare insieme delle misure per stabilizzare il terreno in pendenza
- B.
 - pacciamare il terreno con gli sfalci (eventualmente aggiungere fieno e/o paglia) per aumentare la biomassa, trattenere l'umidità e proteggere l'humus
 - introdurre piante azoto-fissatrici e piante che nutrano ulteriormente il terreno
- C.
 - costruire un itinerario che permetta di percorrere il giardino tramite sentieri coperti di lastre in pietra/muschio
 - collocare alcune piante presenti in luoghi più adatti
 - pacciamare le isole verdi in modo da distinguerle meglio dai sentieri e ridurre il lavoro di manutenzione
- D.
 - introdurre piante multifunzionali che creino un raccolto, regalino un'esperienza sensitiva tramite profumi e colori, stabilizzando il terreno e offrendo cibo e habitat ai co-lavoratori naturali
 - valutare insieme la possibilità di avvicinare la zona orto alla casa tramite letti rialzati sulla terrazza a ovest
 - valorizzare la zona relax /jacuzzi e valutare la possibilità di creare altri spazi per vivere il giardino
 - in generale cercare di intervenire il meno possibile per avere il massimo effetto
- E.
 - introdurre più piante perenni, a.e. bacche, fiori ed erbe aromatiche
 - creare gilde (piante che si sostengono a vicenda) tra le piante esistenti e le nuove piante
 - fornire „istruzioni per l'uso“ semplici e chiare per la manutenzione del giardino
 - utilizzare tutto quello che offre il giardino come risorsa (a.e. sfalci d'erba come pacciamatura) per evitare di creare rifiuti
 - lavorare con e non contro la natura, lasciando tempo e spazio all'osservazione per trovare le soluzioni più adatte

metodo di progettazione

La permacultura é un sistema di progettazione del territorio che integra armoniosamente l'essere umano con l'ambiente e i suoi elementi. Tramite il riconoscimento, l'utilizzo e l'armonizzazione delle componenti del paesaggio e lo sviluppo di rapporti di sostegno reciproco tra gli elementi dell'ambiente e i bisogni delle persone si creano insediamenti duraturi, il piú possibile simili ad ecosistemi naturali. Il risultato é un sistema di valore estetico e produttivo che sar  sostenibile nel tempo e avr  un basso livello di manutenzione.

*Nella progettazione del giardino **SINTESI** vengono rispettati i principi della permacultura ideati da Bill Mollison e David Holmgren.*



Il giardino attuale



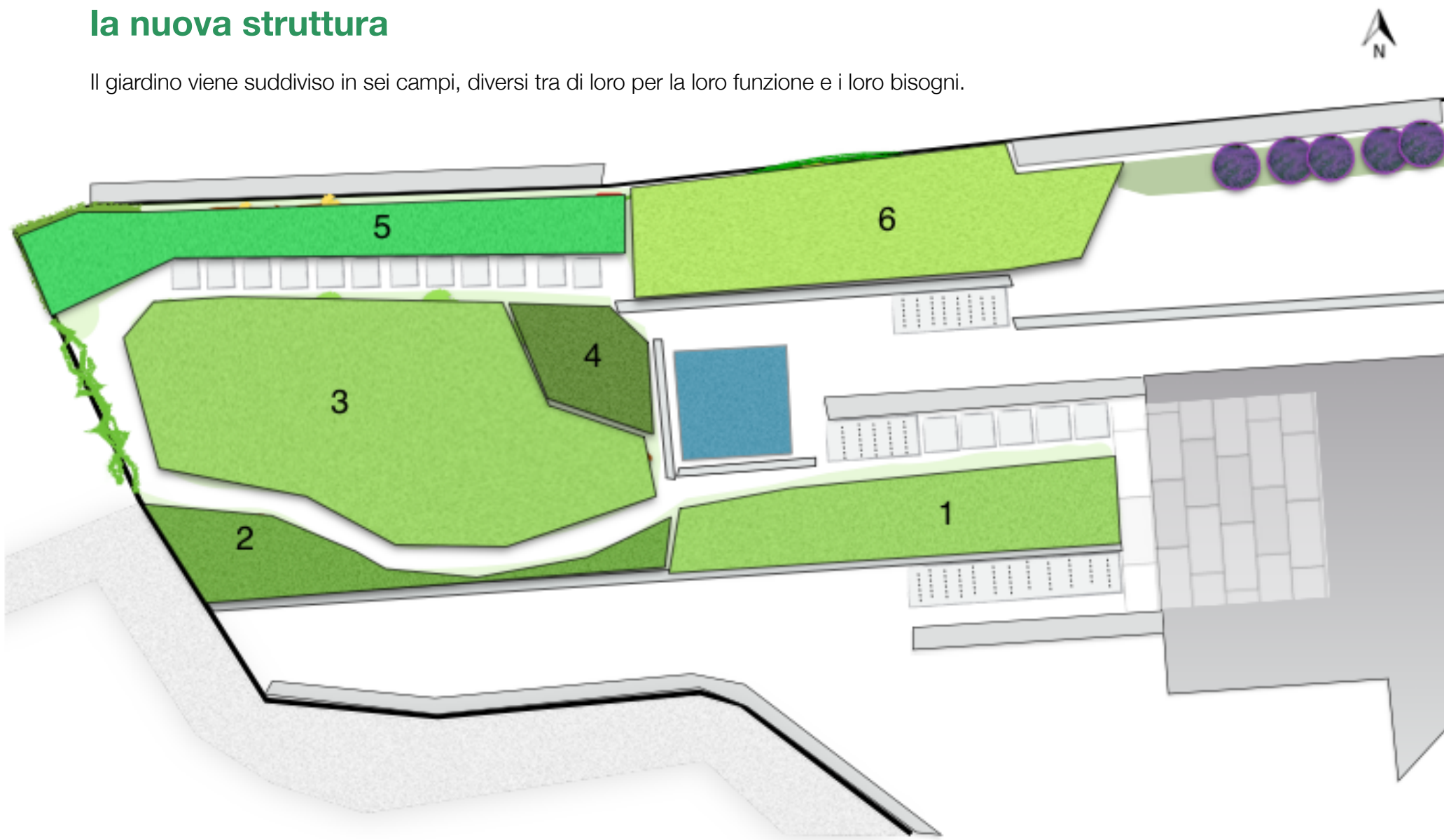
2m

Gli elementi base per l'orientazione

- muro
- sentiero esistente
- scala
- compost
- jacuzzi
- palma
- camelia
- arbusti
 - lemnolina (verveine odorata)
 - rododendro
 - salvia ananas (Salvia elegans)
- bambù
- rosa
- gelsomino
- lampioni fragole
- lavanda

la nuova struttura

Il giardino viene suddiviso in sei campi, diversi tra di loro per la loro funzione e i loro bisogni.





la progettazione

campo 1

L'arte dei fiori

risorse e limiti:

vicino alla casa, presenza di piante grasse, palme, diversi fiori, grande scultura d'arte, buona terra, soleggiato, sistema d'irrigazione

funzioni desiderate:

piante perenni commestibili che portino colore, nutrano il suolo e creino biodiversità

misure:

- introdurre piante perenni con diverse fioriture per attirare insetti e arricchire il suolo
- introdurre erbe aromatiche, fiori commestibili, erbe spontanee commestibili
- se si volesse aumentare la produzione di ortaggi e unire il giardino maggiormente alla casa, si potrebbe posizionare delle casse sulla terrazza per la coltivazione di insalate, diverse verdure e fiori commestibili
- le piante più grandi vengono posizionate verso la ramina e verso il fondo del terreno, per aumentare il campo visivo

campo 2

Il sentiero

risorse e limiti:

luogo molto ristretto, compost, presenza di piante grasse, soleggiato, sistema d'irrigazione

funzioni:

ornamentale, aumentare biodiversità e erbe commestibili

misure:

- spostare rododendro nel luogo delle azalee dove crescerà meglio e per dare spazio a piante meno voluminose
- introdurre piante perenni con diverse fioriture per attirare insetti
- introdurre fiori commestibili, erbe spontanee commestibili
- creare sentiero con lastre in sasso che si collega alla parte superiore del giardino
- valorizzare zona compost

campo 3

Le bacche

risorse e limiti:

terreno in pendenza, camelie, pericolo d'erosione, mancanza di humus e piante di copertura, terra povera e sabbiosa

funzioni:

trattenere e coprire il suolo, aumentare l'humus, portare l'acqua dalla superficie in profondità

misure:

- da subito piante di sovescio (a.e. phacelia, trifoglio)
- introdurre diverse piante di bacche e altre piante che trattengano il suolo con le radici, che offrano raccolto, biomassa per pacciamare e creare compost
- introdurre piante che coprano il suolo e trattengano l'umidità
- introdurre piante azoto-fissatrici e accumulatori di nutrimento
- costruire o migliorare il sentiero esistente che unisca il campo 2 con il campo 5 (eventualmente costruire un sentiero che porta al campo 4)
- pacciamare il terreno finché le piante siano ben radicate
- le parti più esposte all'erosione sono da proteggere da subito con una rete anti-erosione (a.e. <http://www.lindner.ch/de/howolis-mulchschutzwlies-garten-76.html>, fatto di legno biologico svizzero)
- costruire dei „straw book swales" sulle linee di livello (leylines) per contenere la terra, migliorare il suolo e permettere all'acqua di penetrare meglio nel terreno
- eventualmente aggiungere costruzioni sulle linee di livello per stabilizzare la pendenza (v. foto)



campo 4

Lo spa

risorse e limiti:

mancanza di suolo e piante di copertura, pericolo di erosione, salvia ananas che trattiene il terreno

funzioni:

relax, colori, odori

trattenere e coprire il suolo, aumentare l'humus, portare l'acqua dalla superficie in profondità

misure:

- da subito piante di sovescio (a.e. phacelia, trifoglio)
- introdurre delle piante che valorizzino la zona spa
- costruire dei „straw book swales"

campo 5

L'orto

risorse e limiti:

umidità, muro (calore), luogo per il compostaggio, la presenza di bambù e della rosa potrebbe ostacolare il buon funzionamento dell'orto

funzioni:

coltivazione di diversi ortaggi e fiori commestibili

misure:

- creare consociazioni degli ortaggi
- valorizzare il luogo per il compostaggio
- potare la rosa e il bambù
- migliorare la qualità del suolo con pacciamatura di fieno/sfalci, sovescio invernale
- eventualmente aggiungere un'aiuola anche nel campo 6 in caso si necessiti di più spazio o di un futuro spostamento dell'area orto

campo 6

Il giardino incantato

risorse e limiti:

lamponi, fragole, gelsomino, prato, terra compattata

funzioni:

relax, coltivazione di bacche, eventualmente creare più spazio per l'orto in caso di bisogno

misure:

- valorizzare la zona accanto alla lavanda come zona relax dove sostare dopo un bagno e godersi la vista sul giardino e il lago
- potare e rinforzare i lamponi
- per la coltivazione di ortaggi eventualmente creare una seconda aiuola „lasagna“ (altezza ca. 30-40cm)
- raccogliere materiali e strati per l'aiuola lasagna



Masterplan

2018

- dicembre: osservazione e inizio progettazione
da dicembre: accompagnamento di tutto il processo, in caso di domande ci sentiamo telefonicamente

2019

- da gennaio: **continuare ad osservare il giardino: sole e ombra, umidità, qualità del suolo, erosione, animali, piante spontanee**
da marzo: semina sovescio nei campi 1/2/3/4/5
costruzione del sentiero
stabilizzare le parti del terreno in pericolo d'erosione (tramite straw book swales, costruzioni e reti anti-erosione)
settembre: decidere quali arbusti saranno da piantare nel campo 3
fine ottobre: piantare arbusti, semina del sovescio invernale nei campi 3/4/5
da novembre: proposte di piante da introdurre e decisione finale

2020

- marzo-maggio: semina e piantagione
utilizzare il sistema d'irrigazione il meno possibile, lavorare con la pacciamatura di sfalci/paglia/fieno

La progettista declina ogni responsabilità per danni causati dall'esecuzione dei lavori eseguiti da terzi.

una progettazione di:



Stephanie Rauer
Via dei Motti 8
6512 Giubiasco

tel: 091 840 20 80
cel: 076 247 14 07

stephrauer@outlook.de